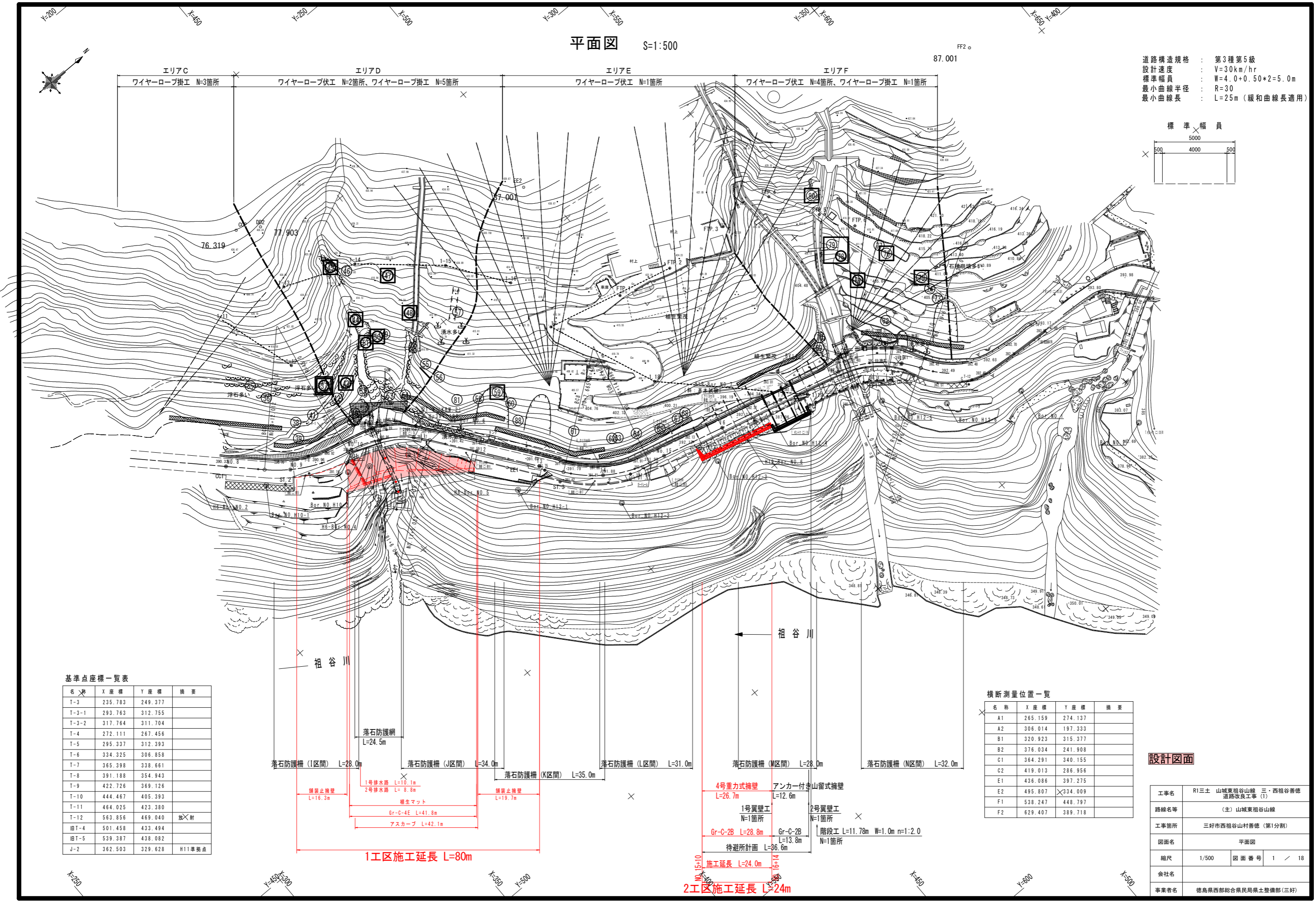
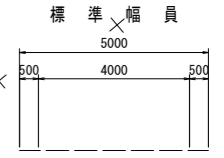


平面図 S=1:500

FF2.0
87.001

道路構造規格 : 第3種第5級
 設計速度 : V=30km/hr
 標準幅員 : W=4.0+0.50*2=5.0m
 最小曲線半径 : R=30
 最小曲線長 : L=25m (緩和曲線長適用)



基準点座標一覧表

名	X座標	Y座標	摘要
T-3	235.783	249.377	
T-3-1	293.763	312.755	
T-3-2	317.764	311.704	
T-4	272.111	267.456	
T-5	295.337	312.393	
T-6	334.325	306.858	
T-7	365.398	338.661	
T-8	391.188	354.943	
T-9	422.726	369.126	
T-10	444.467	405.393	
T-11	464.025	423.380	
T-12	563.856	469.040	放射
IBT-4	501.458	433.494	
IBT-5	539.387	438.082	
J-2	362.503	329.628	H11準拠点

横断測量位置一覧

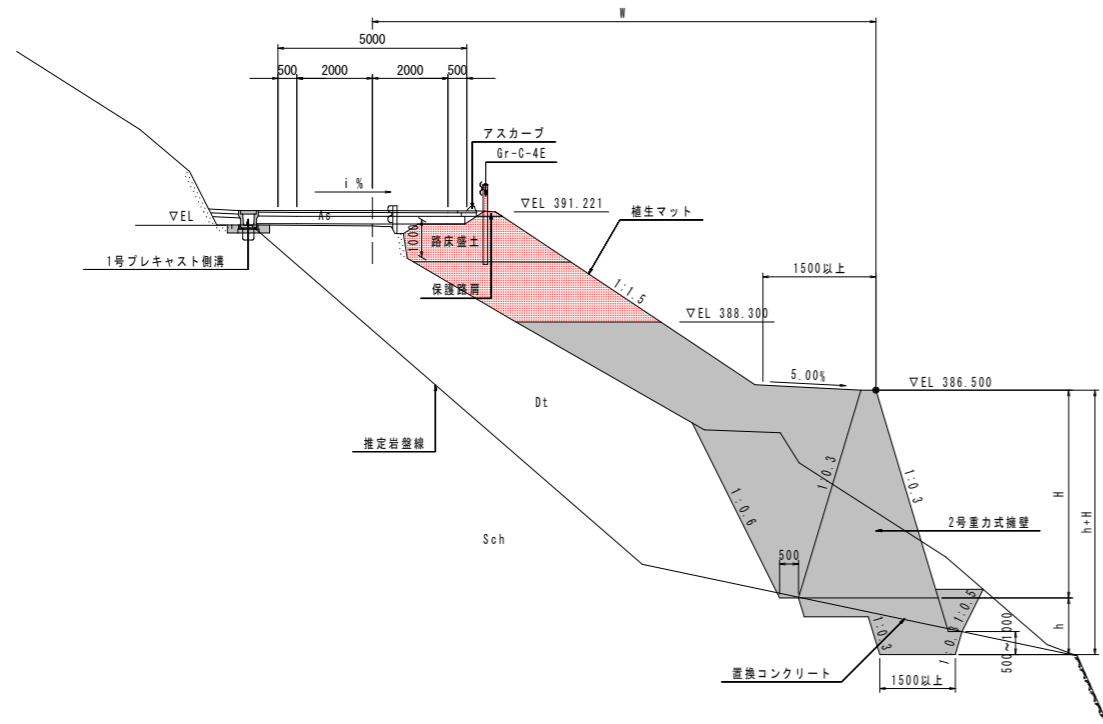
名称	X座標	Y座標	摘要
A1	265.159	274.137	
A2	306.014	197.333	
B1	320.923	315.377	
B2	376.034	241.908	
C1	364.291	340.155	
C2	419.013	286.956	
E1	436.086	397.275	
E2	495.807	334.009	
F1	538.247	448.797	
F2	629.407	389.718	

設計図面

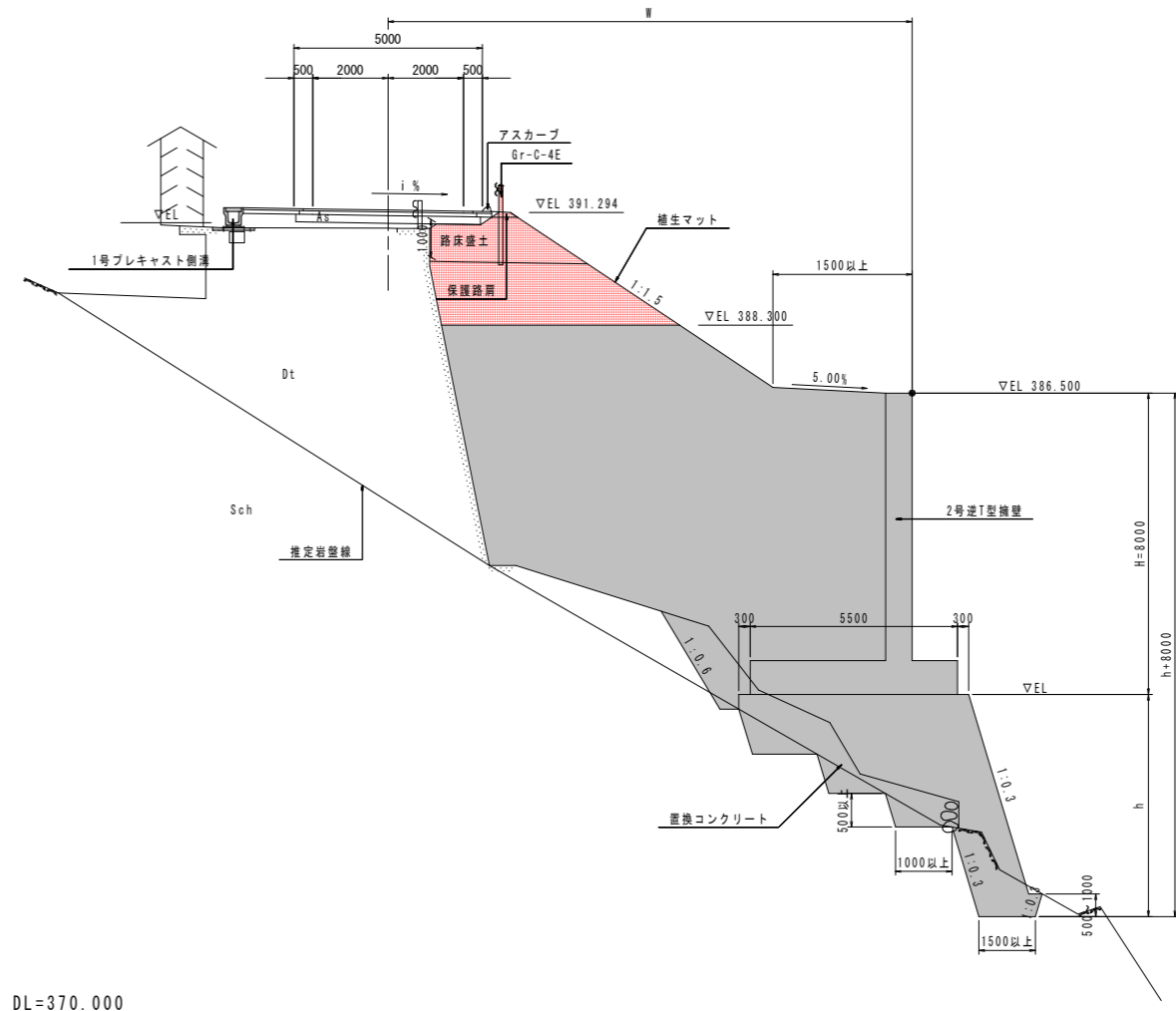
工事名	R1三土 山城東祖谷山線 三・西祖谷善徳 道路改良工事 (I)
路線名等	(主) 山城東祖谷山線
工事箇所	三好市西祖谷山村善徳 (第1分割)
図面名	平面図
縮尺	1/500 図面番号 1 / 18
会社名	
事業者名	徳島県西部総合県民局県土整備部 (三好)

標準断面図1 S=1:100

NO. 10付近



NO. 10+10付近

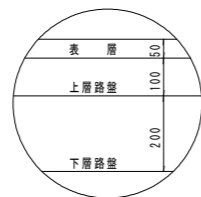


DL=370.000

DL=370.000

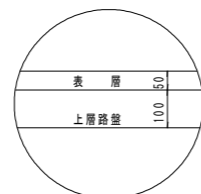
舗装構成

車道舗装
A交通 設計CBR12



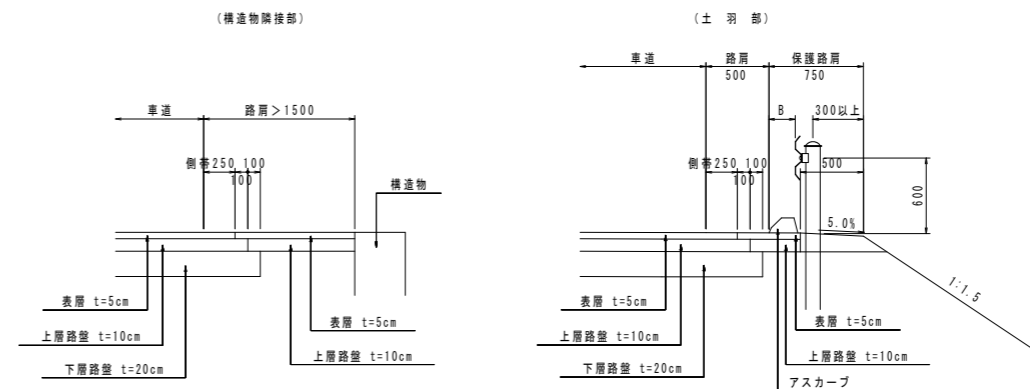
表層: 再生密粒度アスファルト混合物 t=5cm
 上層路盤: 粒度調整砕石 t=10cm
 下層路盤: 再生クラッシャーラン t=20cm

路肩舗装
A交通 設計CBR12



表層: 再生密粒度アスファルト混合物 t=5cm
 上層路盤: 粒度調整砕石 t=10cm

路肩詳細図



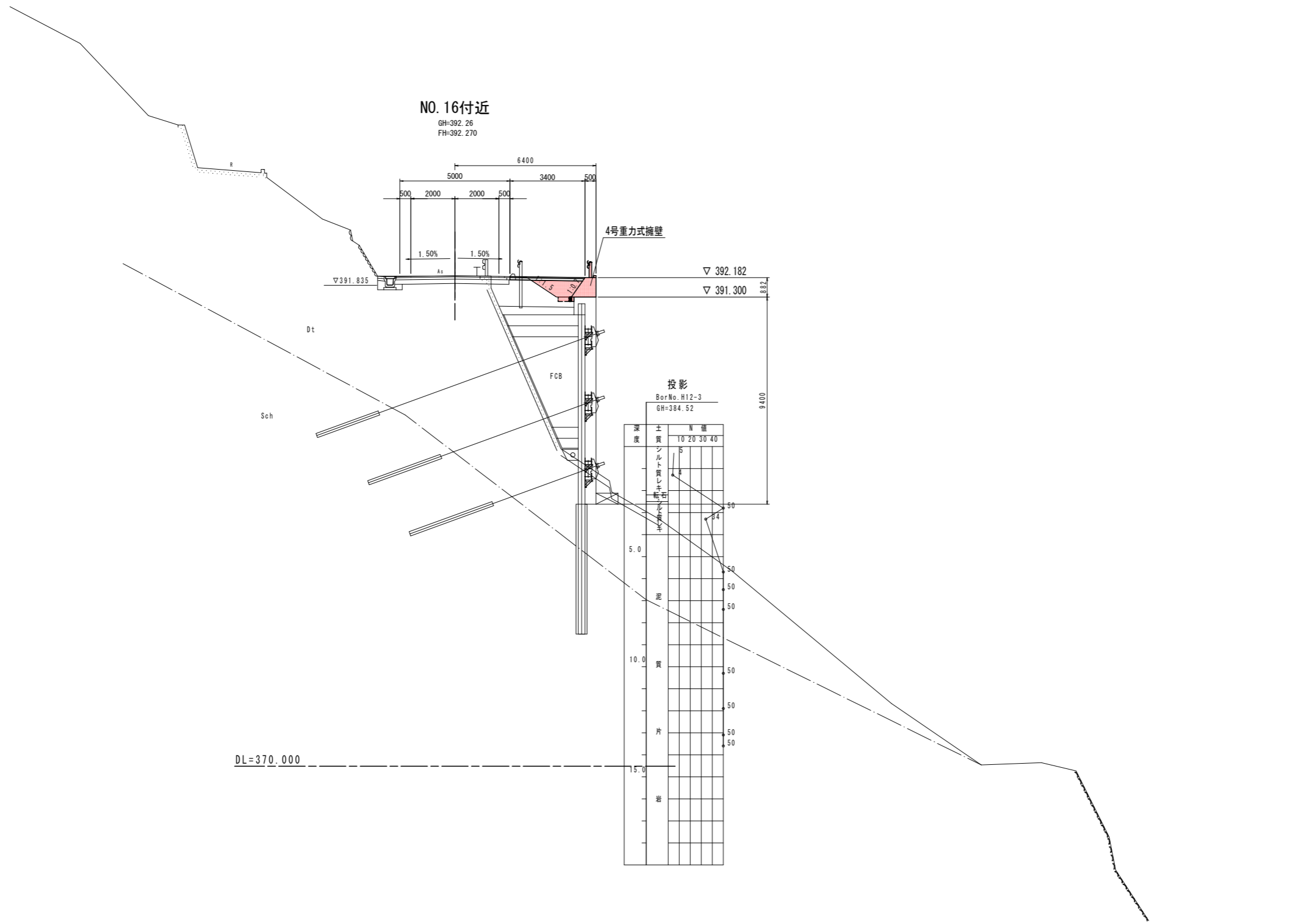
注: ガードレールについて
 アスカーブ上面に車両が乗り上げないように
 B≦250を原則とする。

注) 擁壁工の施工は、掘削による現道への影響を十分に考慮し、
 短スパン毎の施工で、道路に影響のない高さまで構築する等、
 配慮すること。

設計図面

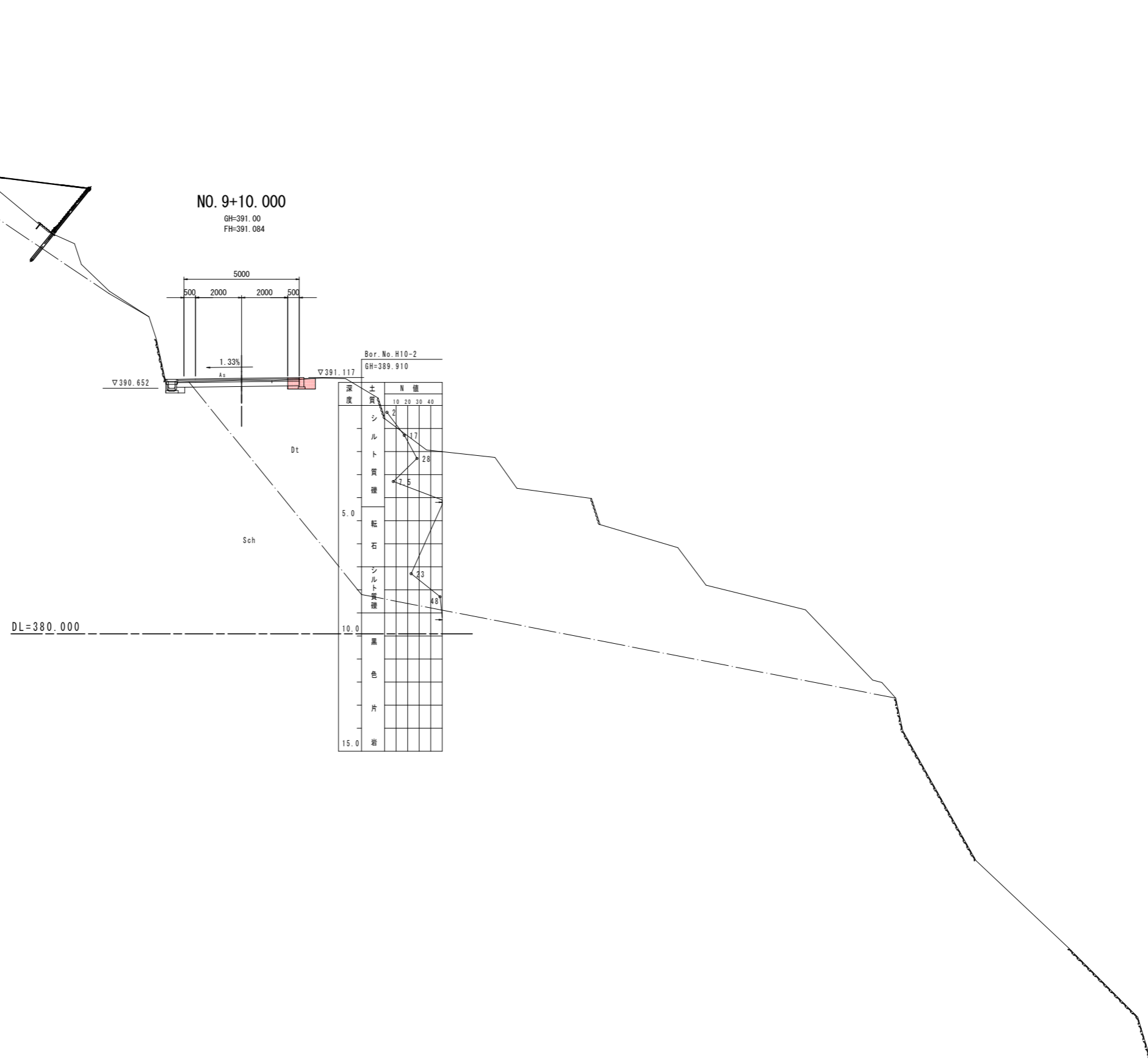
工事名	R1三土 山城東祖谷山線 三・西祖谷善徳 道路改良工事 (I)		
路線名等	(主) 山城東祖谷山線		
工事箇所	三好市西祖谷山村善徳 (第1分割)		
図面名	標準断面図1		
縮尺	1/100	図面番号	3 / 18
会社名			
事業者名	徳島県西部総合県民局県土整備部 (三好)		

標準断面図2 S=1:100



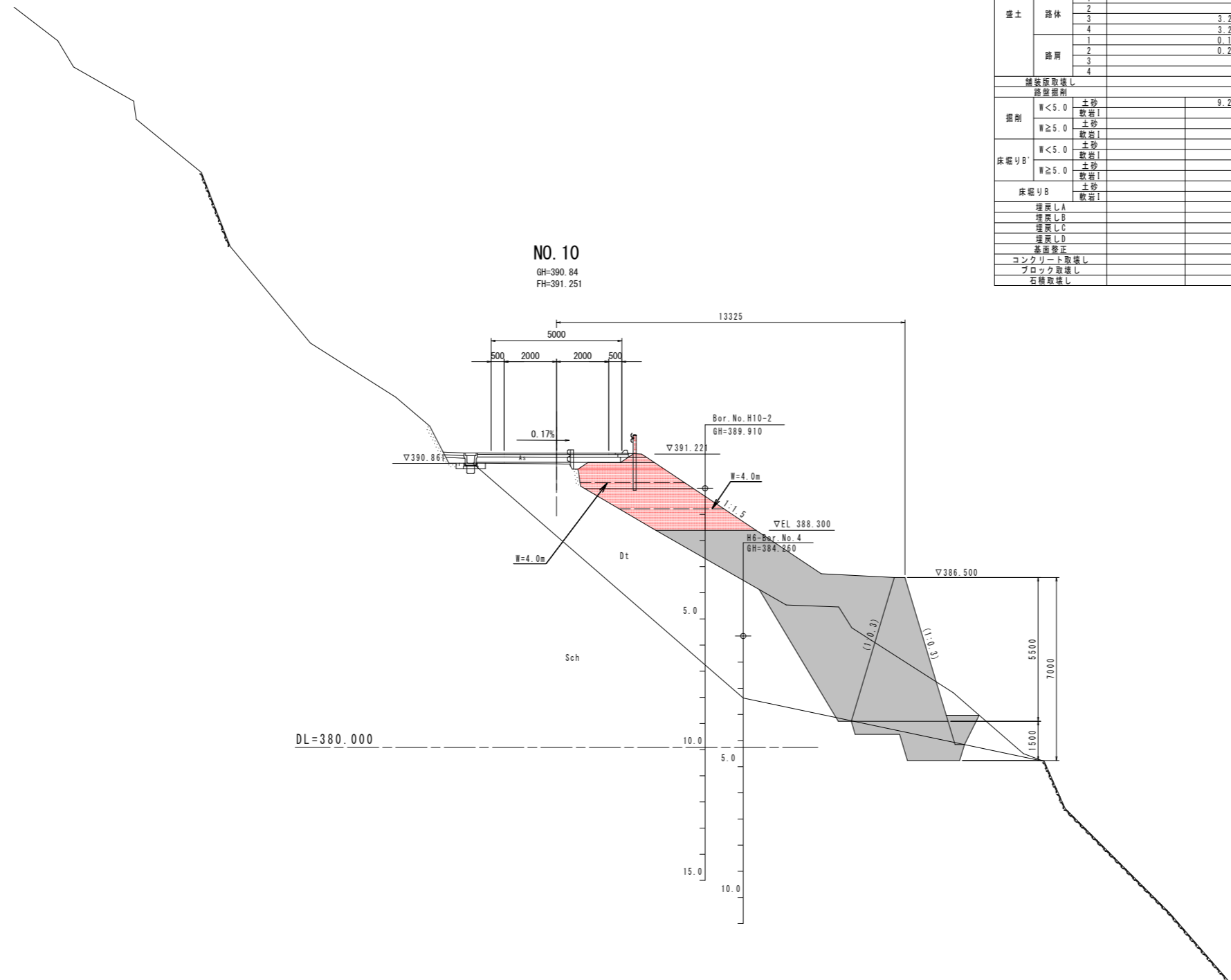
設計図面

工事名	R1三土 山城東祖谷山線 三・西祖谷善徳 道路改良工事 (1)		
路線名等	(主) 山城東祖谷山線		
工事箇所	三好市西祖谷山村善徳 (第1分割)		
図面名	標準断面図2		
縮尺	1/100	図面番号	4 / 18
会社名			
事業者名	徳島県西部総合県民局県土整備部 (三好)		



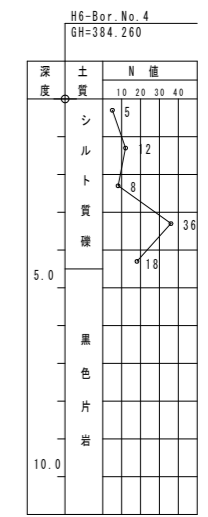
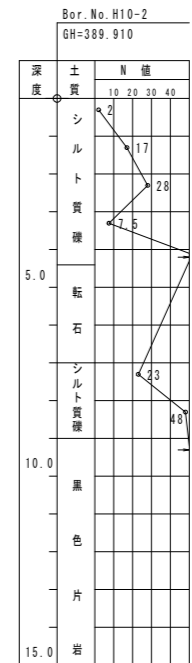
設計図面

工事名	R1三土 山城東祖谷山線 三・西祖谷善徳 道路改良工事 (1)		
路線名等	(主) 山城東祖谷山線		
工事箇所	三好市西祖谷山村善徳 (第1分割)		
図面名	横断面1		
縮尺	1/100	図面番号	5 / 18
会社名			
事業者名	徳島県西部総合県民局県土整備部 (三好)		



NO. 10
GH=390.84
FH=391.251

名称		左側	右側
路床	1		
	2		
	3		2.7
	4		0.9
路体	1		
	2		
	3		3.2
	4		3.2
路肩	1		0.1
	2		0.2
	3		
	4		
舗装板取壊し			
路盤掘削			
掘削	W<5.0	土砂 軟岩I	9.2
	W≥5.0	土砂 軟岩I	
床張りB	W<5.0	土砂 軟岩I	
	W≥5.0	土砂 軟岩I	
床張りB	土砂 軟岩I		
埋戻しA			
埋戻しB			
埋戻しC			
埋戻しD			
基盤整正			
コンクリート取壊し			
ブロック取壊し			
石積取壊し			



註) () 表示の擁壁勾配は、擁壁基準線に対し直角方向勾配を示す。

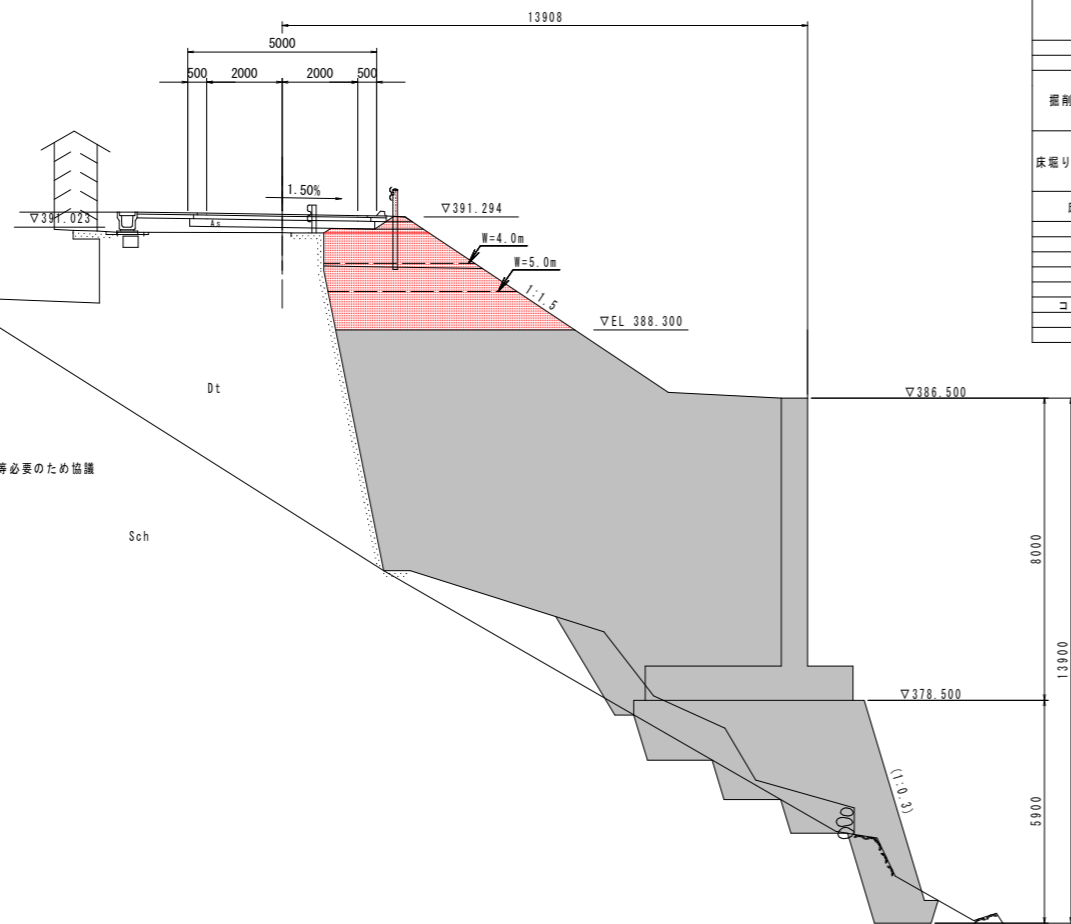
設計図面

NO. 10

工事名	R1三土 山城東祖谷山線 三・西祖谷善徳 道路改良工事 (1)		
路線名等	(主) 山城東祖谷山線		
工事箇所	三好市西祖谷山村善徳 (第1分割)		
図面名	横断面2		
縮尺	1/100	図面番号	6 / 18
会社名			
事業者名	徳島県西部総合県民局県土整備部 (三好)		

NO. 10+10

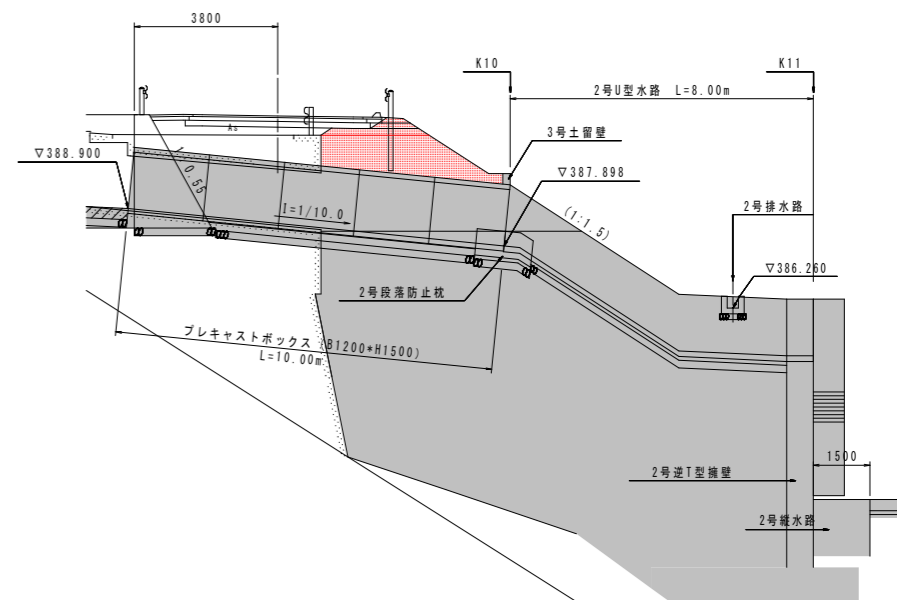
GH=390.88
FH=391.360



名称	左側	右側	
路床	1		
	2		
	3	3.0	
	4	0.4	
路体	1		
	2		
	3		
	4	8.7	
路肩	1	0.1	
	2	0.2	
	3		
	4		
舗装版取壊し			
路盤掘削			
掘削	W<5.0	土砂 軟岩I	5.8
	W≥5.0	土砂 軟岩I	6.1
床掘りB	W<5.0	土砂 軟岩I	
	W≥5.0	土砂 軟岩I	
埋戻しA			
埋戻しB			
埋戻しC			
埋戻しD			
基面整正			
コンクリート取壊し			
ブロック取壊し			
石積取壊し			

名称	左側	右側	
路床	1		
	2		
	3	4.4	
	4		
路体	1		
	2		
	3		
	4		
路肩	1	0.1	
	2	0.2	
	3		
	4		
舗装版取壊し			
路盤掘削			
掘削	W<5.0	土砂 軟岩I	3.9
	W≥5.0	土砂 軟岩I	

NO. 10+ 7.5~9.5付近



註) 側溝を破線
・車庫補償時の場合
路面高まで盛土工のため、嵩上げコンクリート等必要のため協議
・車庫補償なしの場合
側溝の構造変更が必要である。

註) () 表示の擁壁勾配は、擁壁基準線に対し直角方向勾配を示す。

設計図面

NO. 10+10			
工事名	R1三土 山城東祖谷山線 三・西祖谷善徳 道路改良工事 (1)		
路線名等	(主) 山城東祖谷山線		
工事箇所	三好市西祖谷山村善徳 (第1分割)		
図面名	横断面3		
縮尺	1/100	図面番号	7 / 18
会社名			
事業者名	徳島県西部総合県民局県土整備部 (三好)		



名称	左側	右側
路床	1	
	2	
	3	2.8
	4	0.7
路体	1	
	2	
	3	8.9
	4	
路肩	1	0.1
	2	0.2
	3	
	4	
舗装取壊し		
路盤掘削		
掘削	W<5.0	6.2
	W≥5.0	6.3
床張りB'	W<5.0	
	W≥5.0	
床張りB	W<5.0	
	W≥5.0	
埋戻しA		
埋戻しB		
埋戻しC		
埋戻しD		
基礎整正		
コンクリート取壊し		
ブロック取壊し		
石積取壊し		

H6-Bar. No. 6
GH=388.650

深度	土質	N値
0.0	シルト質土	10 20 30 40
1.0	シルト質土	11 54
2.0	黒色片岩	
3.0	黒色片岩	
4.0	黒色片岩	
5.0	黒色片岩	

H6-Bar. No. 5
GH=383.560

深度	土質	N値
0.0	シルト質土	10 20 30 40
1.0	シルト質土	11 54
2.0	黒色片岩	
3.0	黒色片岩	
4.0	黒色片岩	
5.0	黒色片岩	

DL=370.000

註) () 表示の換算勾配は、換算基準線に対し直角方向勾配を示す。

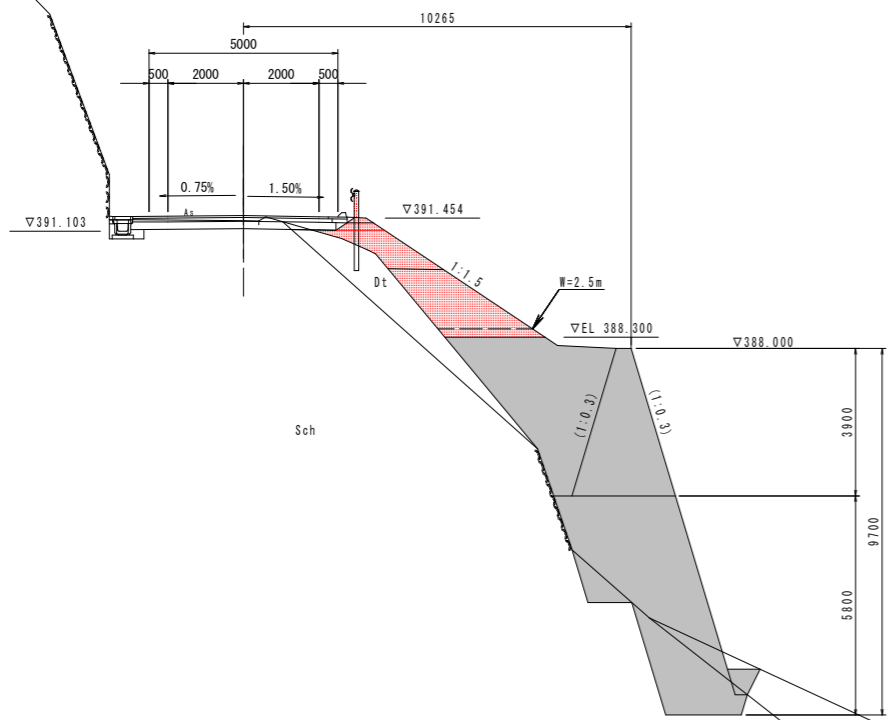
設計図面

NO. 11

工事名	R1三土 山城東祖谷山線 三・西祖谷善徳 道路改良工事 (1)		
路線名等	(主) 山城東祖谷山線		
工事箇所	三好市西祖谷山村善徳 (第1分割)		
図面名	横断面4		
縮尺	1/100	図面番号	8 / 18
会社名			
事業者名	徳島県西部総合県民局県土整備部 (三好)		

NO. 11+10

GH=391.38
FH=391.520



名称	左側	右側	
盛土	1		
	2	1.4	
	3		
	4		
路床	1		
	2	3.1	
	3	0.6	
	4		
路肩	1	0.1	
	2	0.2	
	3		
	4		
舗装取除し			
路盤掘削			
掘削	W<5.0	土砂	5.1
	W≥5.0	軟岩I 土砂	
床掘りB'	W<5.0	土砂	
	W≥5.0	軟岩I 土砂	
床掘りB	土砂		
埋戻しA	軟岩I		
埋戻しB			
埋戻しC			
埋戻しD			
基面整正			
コンクリート取除し			
ブロック取除し			
石積取除し			

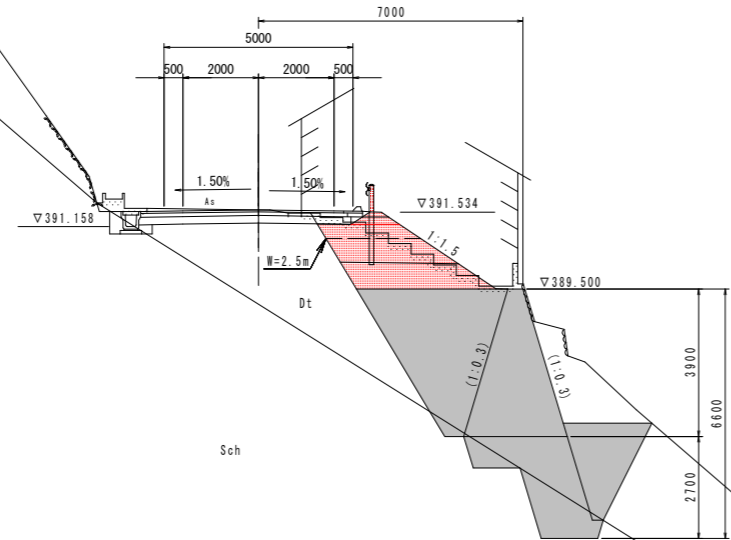
註) () 表示の擁壁勾配は、擁壁基準線に対し直角方向勾配を示す。

設計図面

NO. 11+10.00

工事名	R1三土 山城東祖谷山線 三・西祖谷善徳 道路改良工事 (1)		
路線名等	(主) 山城東祖谷山線		
工事箇所	三好市西祖谷山村善徳 (第1分割)		
図面名	横断面5		
縮尺	1/100	図面番号	9 / 18
会社名			
事業者名	徳島県西部総合県民局県土整備部 (三好)		

NO. 12
GH=391.60
FH=391.600



名称	左側	右側	
路床	1		
	2	0.9	
	3	1.8	
	4		
路体	1		
	2		
	3	2.4	
	4		
路肩	1	0.1	
	2	0.2	
	3		
	4		
舗装板取壊し			
路盤掘削			
掘削	W<5.0	土砂 敷岩!	5.0
	W≥5.0	土砂 敷岩!	
床掘りB'	W<5.0	土砂 敷岩!	
	W≥5.0	土砂 敷岩!	
床掘りB		土砂 敷岩!	
埋戻しA			
埋戻しB			
埋戻しC			
埋戻しD			
基礎修正			
コンクリート取壊し			
ブロック取壊し			
石積取壊し			

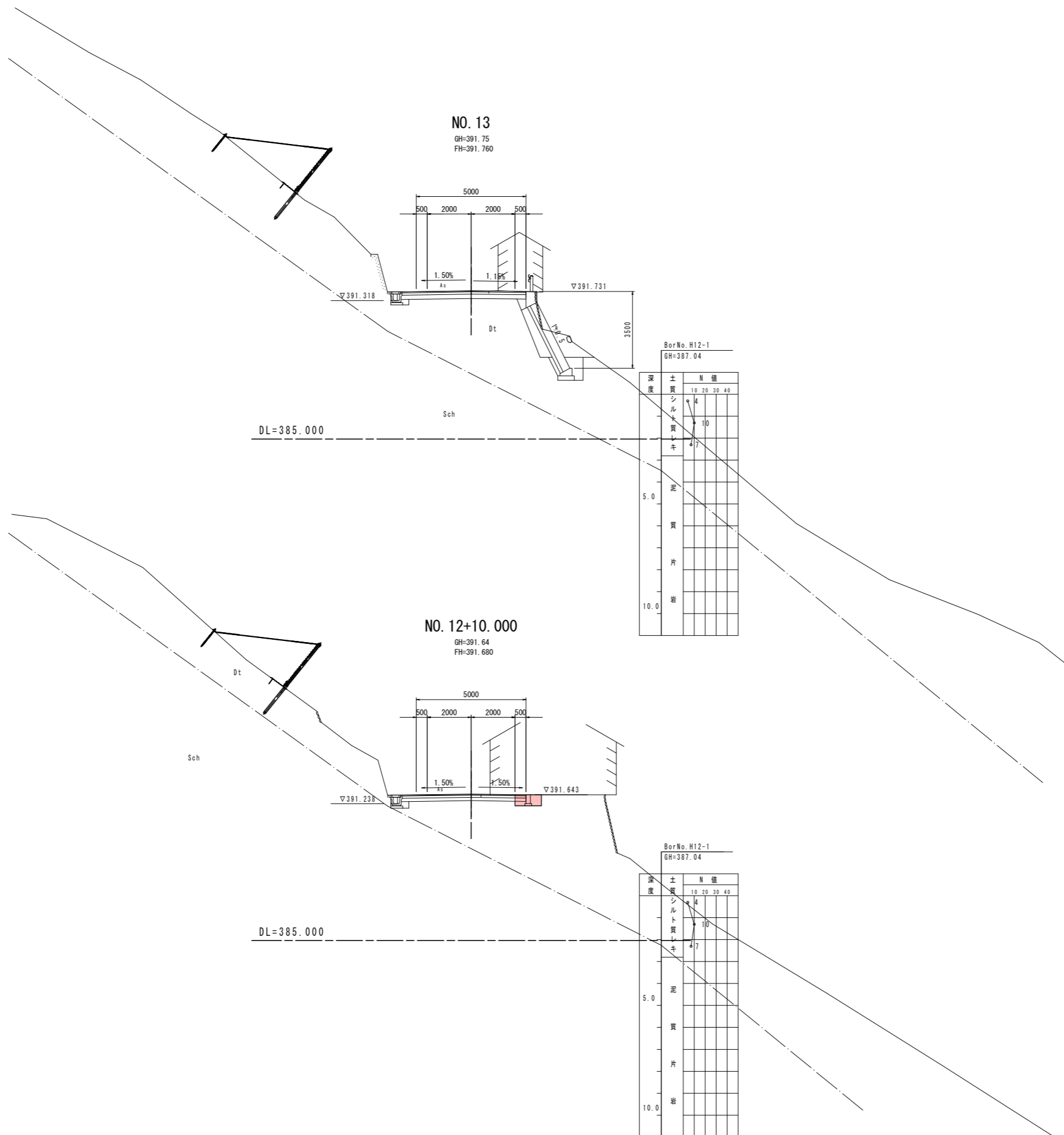
DL=370.000

註) () 表示の擁壁勾配は、擁壁基準線に対し直角方向勾配を示す。

設計図面

NO. 12

工事名	R1三土 山城東祖谷山線 三・西祖谷善徳 道路改良工事 (1)		
路線名等	(主) 山城東祖谷山線		
工事箇所	三好市西祖谷山村善徳 (第1分割)		
図面名	横断面6		
縮尺	1/100	図面番号	10 / 18
会社名			
事業者名	徳島県西部総合県民局県土整備部 (三好)		



NO. 13
GH=391.75
FH=391.760

Bor No. H12-1
GH=387.04

深 度	土 質	N 値			
		10	20	30	40
0.0	シルト質レキ	4			
1.0	シルト質レキ	10			
2.0	シルト質レキ	4			
3.0	泥				
4.0	泥				
5.0	泥				
6.0	泥				
7.0	泥				
8.0	泥				
9.0	泥				
10.0	泥				
11.0	泥				
12.0	泥				
13.0	泥				
14.0	泥				
15.0	泥				
16.0	泥				
17.0	泥				
18.0	泥				
19.0	泥				
20.0	泥				
21.0	泥				
22.0	泥				
23.0	泥				
24.0	泥				
25.0	泥				
26.0	泥				
27.0	泥				
28.0	泥				
29.0	泥				
30.0	泥				
31.0	泥				
32.0	泥				
33.0	泥				
34.0	泥				
35.0	泥				
36.0	泥				
37.0	泥				
38.0	泥				
39.0	泥				
40.0	泥				
41.0	泥				
42.0	泥				
43.0	泥				
44.0	泥				
45.0	泥				
46.0	泥				
47.0	泥				
48.0	泥				
49.0	泥				
50.0	泥				

NO. 12+10.000
GH=391.64
FH=391.680

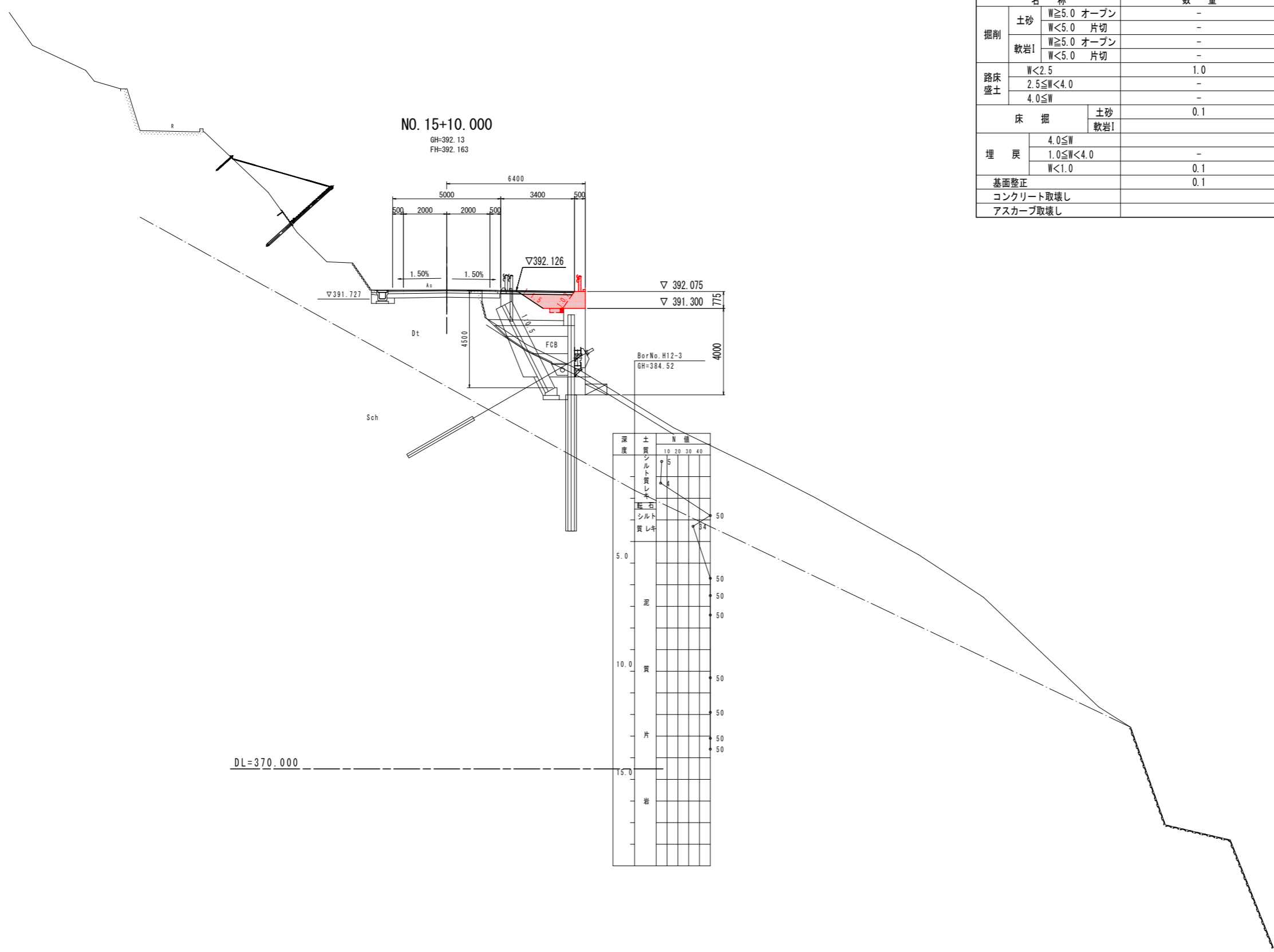
Bor No. H12-1
GH=387.04

深 度	土 質	N 値			
		10	20	30	40
0.0	シルト質レキ	4			
1.0	シルト質レキ	10			
2.0	シルト質レキ	4			
3.0	泥				
4.0	泥				
5.0	泥				
6.0	泥				
7.0	泥				
8.0	泥				
9.0	泥				
10.0	泥				
11.0	泥				
12.0	泥				
13.0	泥				
14.0	泥				
15.0	泥				
16.0	泥				
17.0	泥				
18.0	泥				
19.0	泥				
20.0	泥				
21.0	泥				
22.0	泥				
23.0	泥				
24.0	泥				
25.0	泥				
26.0	泥				
27.0	泥				
28.0	泥				
29.0	泥				
30.0	泥				
31.0	泥				
32.0	泥				
33.0	泥				
34.0	泥				
35.0	泥				
36.0	泥				
37.0	泥				
38.0	泥				
39.0	泥				
40.0	泥				
41.0	泥				
42.0	泥				
43.0	泥				
44.0	泥				
45.0	泥				
46.0	泥				
47.0	泥				
48.0	泥				
49.0	泥				
50.0	泥				

設計図面

NO. 12+10.000~NO. 13

工事名	R1三土 山城東祖谷山線 三・西祖谷善徳 道路改良工事 (1)		
路線名等	(主) 山城東祖谷山線		
工事箇所	三好市西祖谷山村善徳 (第1分割)		
図面名	横断面7		
縮尺	1/100	図面番号	11 / 18
会社名			
事業者名	徳島県西部総合県民局県土整備部 (三好)		

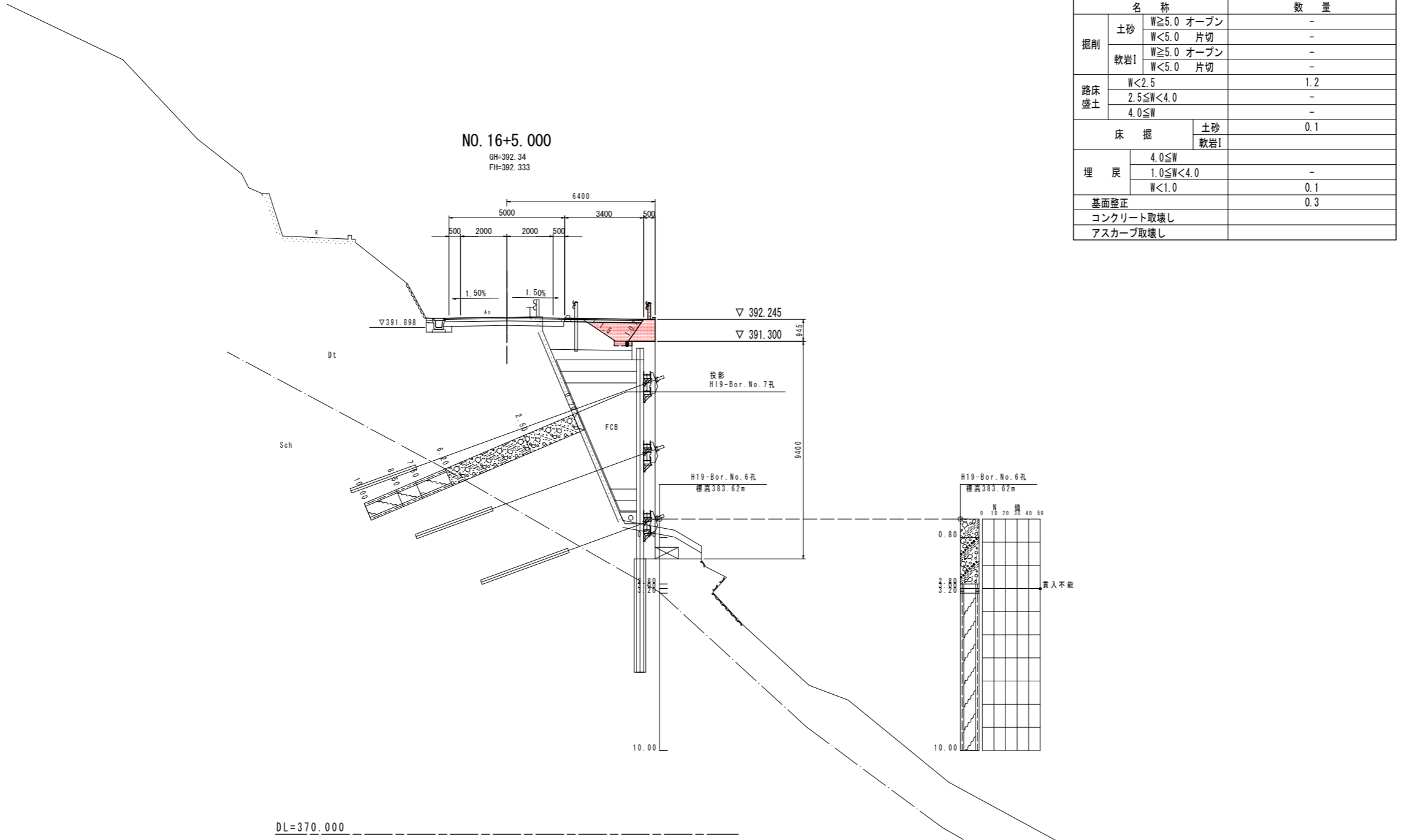


名称		数量	
掘削	土砂	W \geq 5.0 オープン	-
		W<5.0 片切	-
	軟岩I	W \geq 5.0 オープン	-
		W<5.0 片切	-
路床盛土	W<2.5	1.0	
	2.5 \leq W<4.0	-	
	4.0 \leq W	-	
床掘	土砂	0.1	
	軟岩I	-	
埋戻	4.0 \leq W	-	
	1.0 \leq W<4.0	-	
	W<1.0	0.1	
基面整正		0.1	
コンクリート取壊し		-	
アスカーブ取壊し		-	

設計図面

NO. 15+10.000

工事名	R1三土 山城東祖谷山線 三・西祖谷善徳 道路改良工事 (1)		
路線名等	(主) 山城東祖谷山線		
工事箇所	三好市西祖谷山村善徳 (第1分割)		
図面名	横断面3		
縮尺	1/100	図面番号	12 / 18
会社名			
事業者名	徳島県西部総合県民局県土整備部 (三好)		

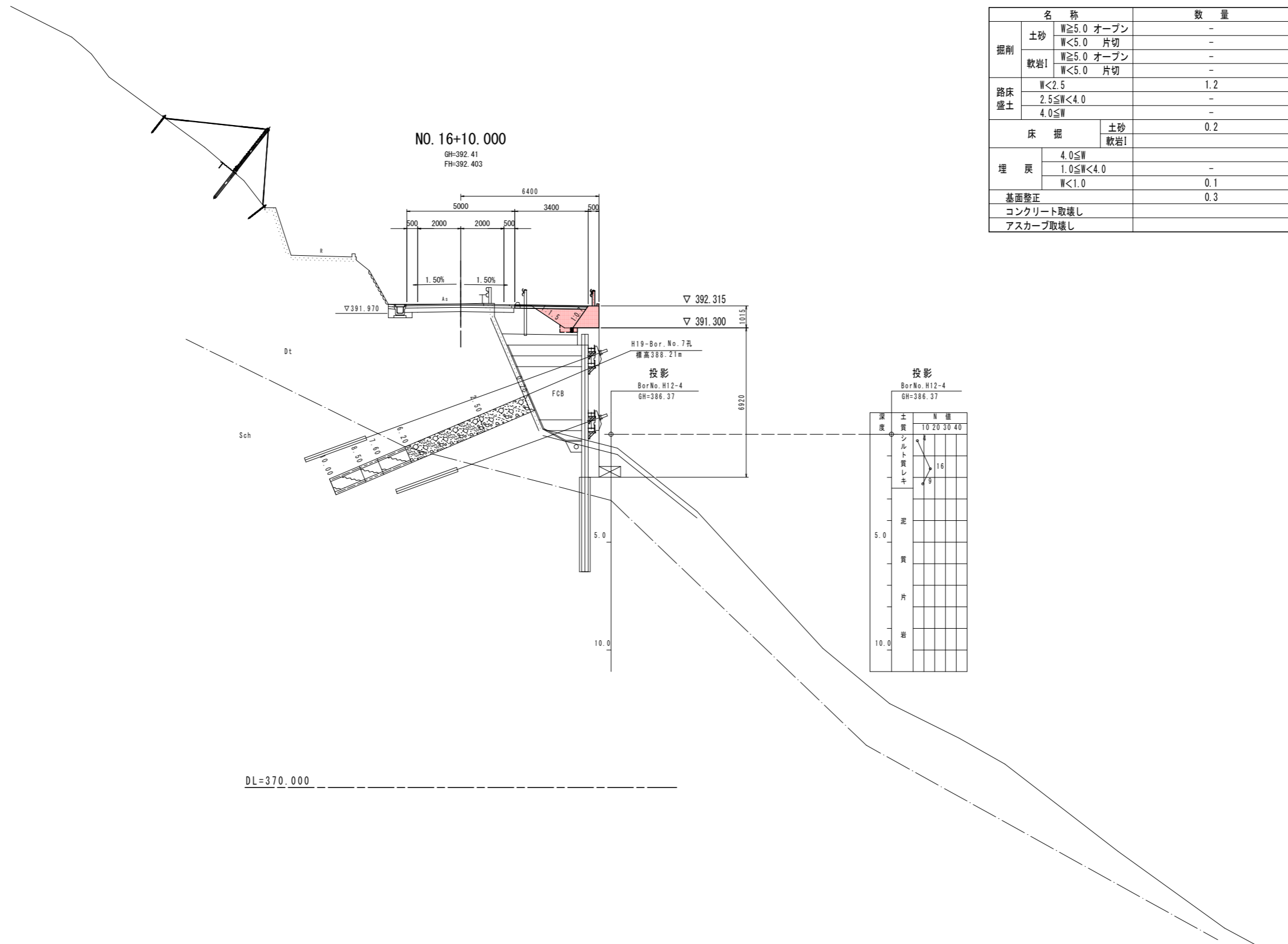


名称		数量	
掘削	土砂	W \geq 5.0 オープン	-
		W<5.0 片切	-
	軟岩I	W \geq 5.0 オープン	-
		W<5.0 片切	-
路床盛土	W<2.5	1.2	
	2.5 \leq W<4.0	-	
	4.0 \leq W	-	
床掘	土砂	0.1	
	軟岩I	-	
埋戻	4.0 \leq W	-	
	1.0 \leq W<4.0	-	
	W<1.0	0.1	
基面整正		0.3	
コンクリート取壊し		-	
アスファルト取壊し		-	

設計図面

NO. 16+5.000

工事名	R1三土 山城東祖谷山線 三・西祖谷善徳 道路改良工事 (1)		
路線名等	(主) 山城東祖谷山線		
工事箇所	三好市西祖谷山村善徳 (第1分割)		
図面名	横断面10		
縮尺	1/100	図面番号	14 / 18
会社名			
事業者名	徳島県西部総合県民局県土整備部 (三好)		



名称		数量	
掘削	土砂	W \geq 5.0 オープン	-
		W $<$ 5.0 片切	-
	軟岩I	W \geq 5.0 オープン	-
		W $<$ 5.0 片切	-
路床盛土		W $<$ 2.5	1.2
		2.5 \leq W $<$ 4.0	-
		4.0 \leq W	-
床掘	土砂		0.2
	軟岩I		
埋戻		4.0 \leq W	-
		1.0 \leq W $<$ 4.0	-
		W $<$ 1.0	0.1
基面整正			0.3
コンクリート取壊し			
アスカーブ取壊し			

DL=370.000

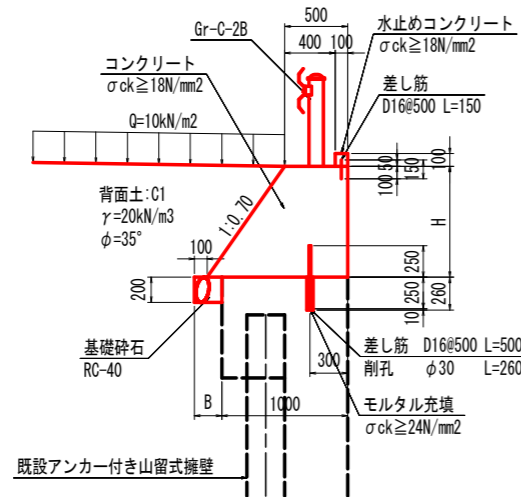
設計図面

NO. 16+10.000

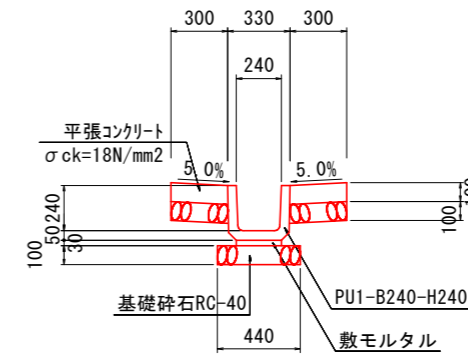
工事名	R1三土 山城東祖谷山線 三・西祖谷善徳 道路改良工事 (1)		
路線名等	(主) 山城東祖谷山線		
工事箇所	三好市西祖谷山村善徳 (第1分割)		
図面名	横断面11		
縮尺	1/100	図面番号	15 / 18
会社名			
事業者名	徳島県西部総合県民局県土整備部 (三好)		

構造図

4号重力式擁壁 S=1:30



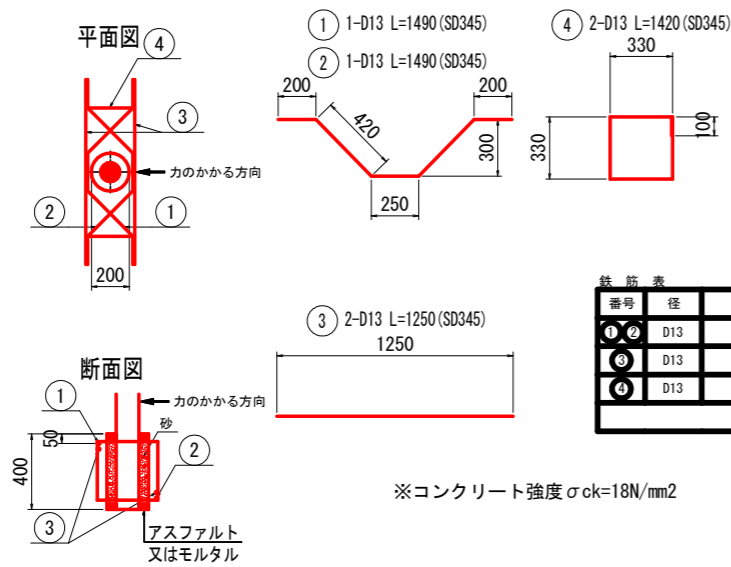
1号排水路 S=1:20



10.0m当たり

名称	算式
U型側溝	16.667 個
敷モルタル	0.720 m ³
基礎材(t=100)	10.400 m ²
平張コンクリート	0.600 m ³
型枠	8.000 m ²

ガードレール基礎部詳細図 S=1:20
(Gr-C-2B用)

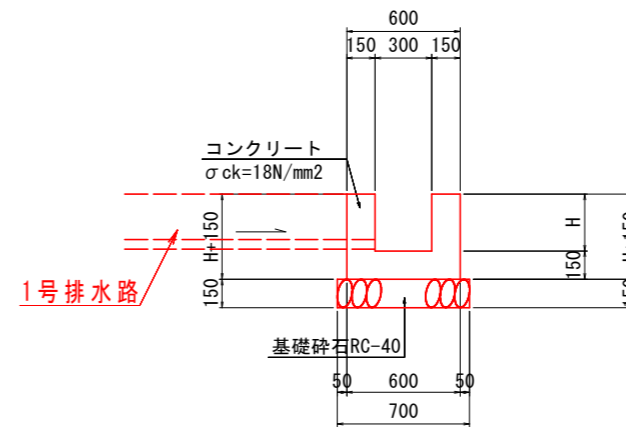


鉄筋表 1箇所当たり

番号	径	長さ	本数	単位重量	重量
①	D13	1,490 mm	2本	1.483 kg/本	3.0 kg
②	D13	1,250 mm	2本	1.244 kg/本	2.5 kg
④	D13	1,420 mm	2本	1.413 kg/本	2.8 kg
計 D13					8.3 kg

※コンクリート強度σck=18N/mm²

2号排水路 S=1:20



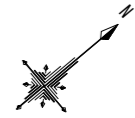
10.0m当たり

名称	算式
コンクリート	3.0H+0.900 個
基礎材(t=100)	7.000 m ²
型枠	4.0H+0.600 m ²

設計図面

工事名	R1三土 山城東祖谷山線 三・西祖谷善徳道路改良工事 (1)
路線名等	(主) 山城東祖谷山線
工事箇所	三好市西祖谷山村善徳 (第1分割)
図面名	構造図
縮尺	1/20, 1/30 図面番号 17 / 18
会社名	
事業者名	徳島県西部総合県民局県土整備部 (三好)

幅杭管理図 S=1:500

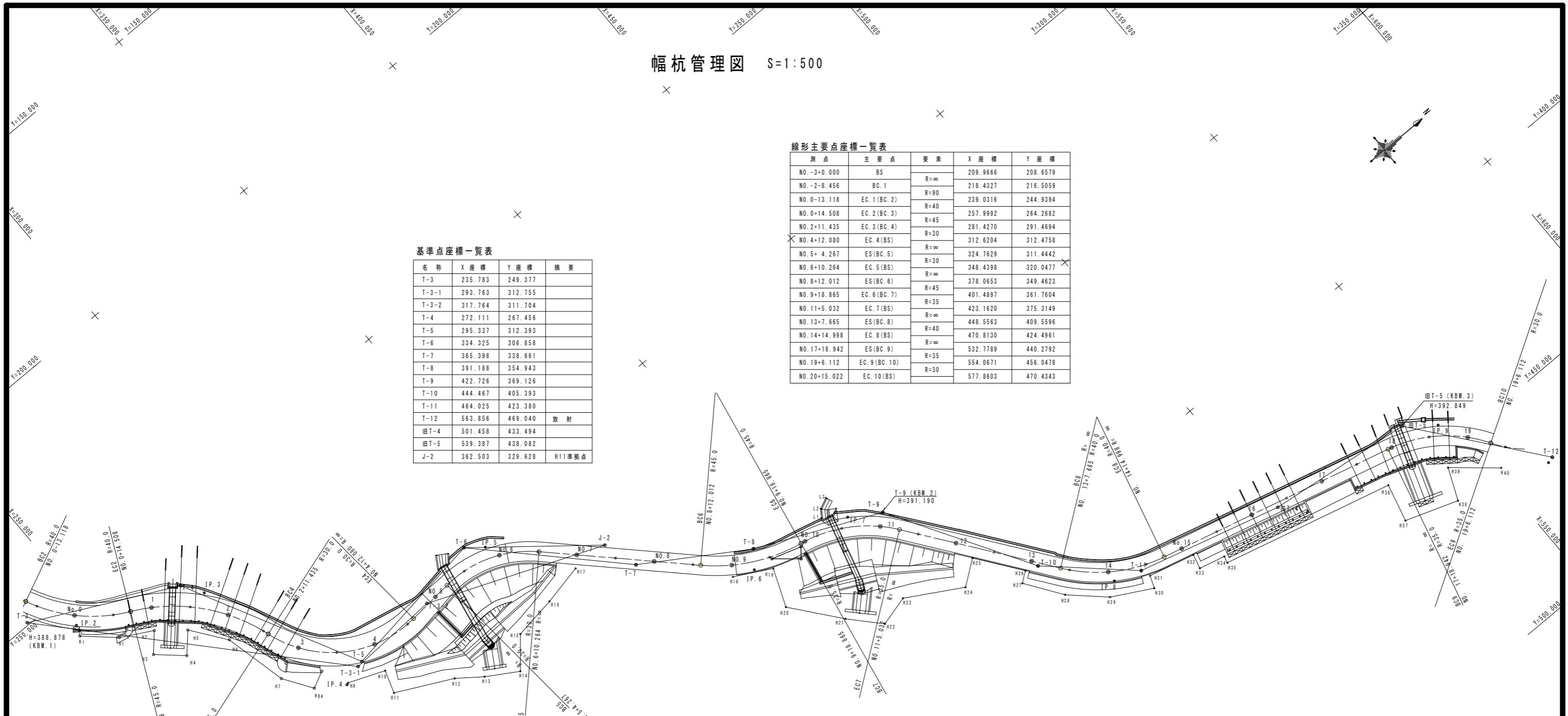


基準点座標一覧表

名称	X座標	Y座標	摘要
T-3	235.783	249.377	
T-3-1	293.763	312.755	
T-3-2	317.764	311.704	
T-4	272.111	267.456	
T-5	295.337	312.393	
T-6	334.325	306.858	
T-7	365.398	338.661	
T-8	391.188	354.943	
T-9	422.726	369.126	
T-10	444.467	405.393	
T-11	464.025	423.380	
T-12	563.856	469.040	
旧T-4	501.458	433.494	放射
旧T-5	539.387	438.082	
J-2	362.503	329.628	H11基準点

線形主要点座標一覧表

測点	主要点	要素	X座標	Y座標
NO. -3+0.000	BS		209.9666	208.6579
NO. -2+8.456	BC.1	R=∞	218.4327	216.5059
NO. 0+13.118	EC.1(BC.2)	R=90	239.0316	244.9394
NO. 0+14.508	EC.2(BC.3)	R=40	257.9992	264.2682
NO. 2+11.435	EC.3(BC.4)	R=45	281.4270	291.4694
NO. 4+12.080	EC.4(BS)	R=30	312.6204	312.4758
NO. 5+4.267	ES(BC.5)	R=∞	324.7629	311.4442
NO. 6+10.264	EC.5(BS)	R=30	348.4398	320.0477
NO. 8+12.012	ES(BC.6)	R=∞	378.0653	349.4623
NO. 9+18.865	EC.6(BC.7)	R=45	401.4897	361.7604
NO. 11+5.032	EC.7(BS)	R=35	423.1620	375.3149
NO. 13+7.665	ES(BC.8)	R=∞	448.5563	409.5596
NO. 14+14.998	EC.8(BS)	R=40	470.8130	424.4961
NO. 17+18.942	ES(BC.9)	R=∞	532.7789	440.2792
NO. 19+6.112	EC.9(BC.10)	R=35	554.0671	456.0478
NO. 20+15.022	EC.10(BS)	R=30	577.8603	470.4343



線形要素一覧表

名称	IP.1	IP.2	IP.3	IP.4	IP.5	IP.6	IP.7	IP.8	IP.9	IP.10
IA	22-29-48	39-34-21	47-01-00	77-37-37	49-39-06	34-11-26	42-50-11	39-09-05	44-28-35	55-12-52
R	90.000	40.000	45.000	30.000	30.000	45.000	35.000	40.000	35.000	30.000
CL	35.338	27.627	36.927	40.645	25.998	26.853	26.167	27.333	27.169	28.910
TL	17.899	14.390	19.574	24.132	13.878	13.840	13.729	14.224	14.310	15.688
SL	1.763	2.510	4.073	8.501	3.055	2.080	2.596	2.454	2.813	3.854

幅杭座標一覧表

点名	測点	中心線からの離れ	X座標	Y座標
K1	No. 0 + 1.732	右側 5.213	243.942	260.735
H1	No. 0 + 10.638	右側 5.998	251.484	267.545
H2	No. 0 + 19.974	右側 5.958	259.545	271.949
H3	No. 0 + 18.620	右側 12.042	255.416	276.544
H4	No. 1 + 10.468	右側 12.558	261.813	282.293
H5	No. 1 + 9.920	右側 5.976	266.221	277.386
H6	No. 2 + 2.636	右側 5.926	272.807	286.194
H7	No. 2 + 18.479	右側 8.900	276.627	302.434
H8A	No. 3 + 5.254	右側 9.453	281.520	309.802
H9	No. 3 + 12.000	右側 8.063	289.075	314.326
H10	No. 4	右側 7.350	298.405	318.062
H11	No. 4	右側 13.500	296.483	323.904
H12	No. 4 + 10.000	右側 18.500	310.828	331.078
H13	No. 4 + 14.500	右側 23.500	317.021	335.687
H14	No. 5 + 2.000	右側 29.000	324.959	340.532
H15	No. 6	右側 21.000	331.133	333.193
H16	No. 6 + 14.000	右側 12.500	342.284	331.550
H17	No. 7	右側 3.500	352.883	329.391
H18	No. 9	右側 3.050	382.469	357.069
H19	No. 9 + 10.000	右側 3.050	391.855	362.114
H20	No. 9 + 10.000	右側 13.500	387.959	371.810
H21	No. 10	右側 22.500	397.746	383.957

点名	測点	中心線からの離れ	X座標	Y座標
H22	No. 11 + 7.000	右側 24.500	404.655	391.489
H23	No. 11 + 10.000	右側 17.000	412.466	389.431
H24	No. 12 + 5.000	右側 10.500	426.622	397.608
H25	No. 12 + 5.000	右側 2.750	432.847	392.992
H26	No. 12 + 19.000	右側 2.750	441.186	404.237
H27	No. 12 + 19.000	右側 6.100	438.495	406.233
H28	No. 13 + 10.000	右側 6.500	445.015	415.563
H29	No. 14	右側 6.500	453.508	423.461
H30	No. 14 + 10.000	右側 6.500	463.682	429.013
H31	No. 14 + 10.000	右側 3.100	464.926	425.849
H32	No. 15 + 2.000	右側 2.750	476.920	428.889
H33	No. 15 + 2.000	右側 6.600	475.969	432.620
H34	No. 15 + 9.000	右側 6.600	482.753	434.348
H35	No. 15 + 9.000	右側 8.400	482.308	436.092
H36	No. 17 + 15.000	右側 8.400	526.885	447.446
H37	No. 17 + 15.000	右側 18.500	524.392	457.234
H38	No. 19	右側 16.500	538.051	462.001
H39	No. 18 + 15.000	右側 8.200	541.572	453.841
H40	No. 19 + 0.000	右側 5.500	551.998	462.669
L1	No. 10 + 5.890	左側 3.882	409.680	360.139
L2	No. 10 + 6.361	左側 6.225	411.074	358.180
L3	No. 10 + 8.036	左側 8.543	413.875	356.900

設計図面

工事名	R1三土 山城東祖谷山線 三・西祖谷善徳 道路改良工事 (T)		
路線名等	(主) 山城東祖谷山線		
工事箇所	三好市西祖谷山村善徳 (第1分割)		
図面名	幅杭管理図		
縮尺	1/500	図面番号	18 / 18
会社名			
事業者名	徳島県西部総合県民局県土整備部 (三好)		